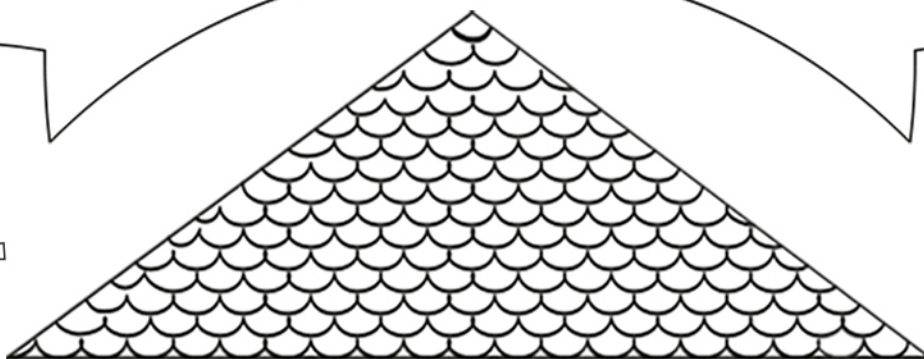
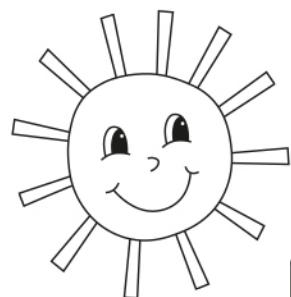


**La casa è un diritto per tutti**



**Una casa magica**

La mia casa è piena di allegria,  
io la trasformo con la fantasia,  
diventa un castello o un bosco incantato,  
una montagna o un luogo fatato.  
In ogni casa c'è un po' di magia  
perchè è il luogo più bello che ci sia.

Rita Sabatini

Copyright © fantavolando.it



- Leggi la poesia, poi indica con una X se le seguenti affermazioni sono vere V o false F.

La casa descritta nella poesia appartiene ad un mago. V  F

La casa descritta nella poesia si trova in un bosco. V  F

La casa descritta nella poesia appartiene ad un bambino. V  F

Il bambino immagina di trasformare la sua casa in un castello. V  F

La casa descritta nella poesia è un luogo molto triste. V  F

- Pensando alla tua casa completa la frase.

La mia casa è un luogo pieno di allegria perchè .....

.....

.....

.....