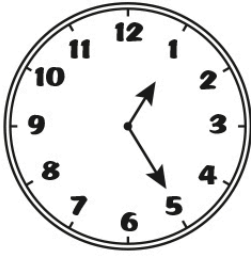


IL TEMPO

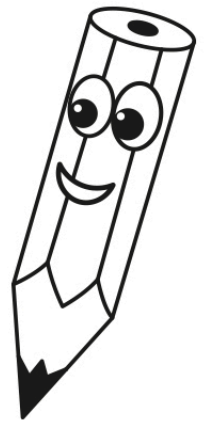
DA RICORDARE



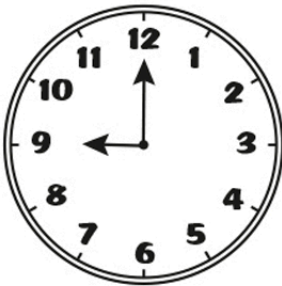
L'orologio è uno strumento che serve a misurare il tempo.

La **lancetta** corta indica le **ore**.

La **lancetta** lunga indica i **minuti**.



Osserva i disegni e indica con una **X** la risposta giusta.



L'orologio indica le 9 e 5 minuti.

L'orologio indica le 9.



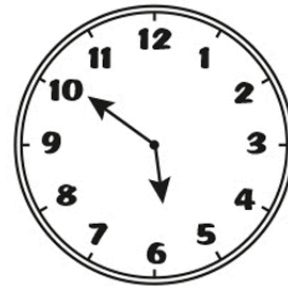
L'orologio indica le 1 e 30 minuti

L'orologio indica le 1 e 40 minuti.



L'orologio indica le 7 e 10 minuti.

L'orologio indica le 7 e 15 minuti.



L'orologio indica le 5 e 45 minuti

L'orologio indica le 5 e 50 minuti.